

# 济南市黄河流域国土空间专项规划

## （2025—2035年）

### 一、总则

#### （一）编制目的

为推进黄河重大国家战略、黄河保护法等落地实施，深化落实《山东省黄河流域国土空间规划（2021-2035年）》《济南市国土空间总体规划（2021-2035年）》等相关要求，编制《济南市黄河流域国土空间专项规划（2025-2035年）》（以下简称“规划”）。

#### （二）指导思想

坚持以习近平新时代中国特色社会主义思想为指导，全面贯彻党的二十大和二十届二中、三中全会精神，深入贯彻落实习近平总书记视察山东、济南重要讲话精神，立足新发展阶段，完整准确全面贯彻新发展理念，服务和融入新发展格局，深入实施黄河流域生态保护和高质量发展战略。《规划》严格落实“四水四定”原则，共同抓好大保护，协同推进大治理，加强生态保护修复，保护传承黄河文化，完善防灾减灾体系，优化流域国土空间格局，着力提升国土空间开发保护质效和黄河治理能力水平，为推动黄河流域生态保护和高质量发展提供空间保障与专项支撑，高水平书写“让黄河成为造福人民的幸福河”济南答卷。为建设“强新优富美高”新

时代社会主义现代化强省会提供有力支撑。

### **（三）规划范围和期限**

规划范围包括流域统筹范围和核心管控区范围。规划期限为2025年-2035年。

### **（四）规划编制重点**

**流域统筹范围：**重点从优化国土空间格局、统筹流域和谐发展、推进流域国土空间高质量提升三个方面着手，构建主体功能明显、底线约束有效、区域优势互补的国土空间开发保护格局。系统推进流域生态保护与修复治理，统筹推进流域国土空间高质量发展，加强流域国土空间开发保护和空间治理。

**核心管控区范围：**重点聚焦济南沿黄地区，突出专项特点与流域系统性，明确断面划分与管控要求，解决“能否用、怎么用、用得好”的问题，从功能用途管制、空间布局管控、建设实施管理三个方面做好管控引导，制定差异化管控策略，建立“控导结合”的管控机制，优化流域国土空间格局。

## **二、规划目标**

### **（一）规划原则**

坚持底线思维，保障黄河安澜。聚焦保障防洪安全、生态安全及粮食安全，有效防范和应对各类风险。强化安澜工程要素保障，落实管控要求，确保黄河长久安澜。

坚持生态优先、推动绿色发展。加强沿黄区域生态保护

和修复力度，提升流域生态系统质量和稳定性。持续推进新旧动能转换，探索流域绿色低碳高质量发展路径。

坚持分区施策，突出因地制宜。按照分段指引、分区施策、分片导控、分要素管控，科学制定差别化的国土空间分区分类管控机制，落实生态环境分区管控要求，构建流域国土空间治理体系。

坚持统筹谋划，促进协调发展。坚持流域规划系统性与整体性，协调上下游、干支流、左右岸，统筹农业、生态、城镇、涉水等空间系统治理，构建协调发展格局。

## **（二）规划目标**

规划至2035年，实现“黄河长久安澜空间支撑更为坚实、流域生态系统服务功能有效改善、绿色高质量发展水平显著提升、黄河文化影响力显著扩大、沿黄区域协调发展格局全面形成”五个目标，积极推进中国式现代化济南实践，助力加快建设“强新优富美高”新时代社会主义现代化强省会。

# **三、流域统筹规划**

## **（一）优化国土空间格局**

落实山东省黄河流域国土空间规划、济南市国土空间总体规划等相关内容，在区（县）主体功能分区的基础上，以镇（街道）为单元细化功能分区并提出相应策略。统筹落实三区三线相关要求，构建“一带、一屏、三片区”的国土空间开发保护格局。划定“两区、五单元”导控分区，实行国

土空间差异化管理。

## **（二）统筹流域和谐发展**

聚力做好水安全、水生态、水资源、水环境、水文化文章，系统推进流域生态保护与修复治理。一是保障水安全，夯实流域安全防灾协同管控体系，全面保障黄河安澜。二是优化水生态，构建“两廊、一屏、多支点”区域生态安全格局，加强沿黄生态廊道保护建设。三是集约水资源，统筹流域水资源高效配置和集约利用，保障城市用水安全。四是改善水环境，落实黄河干支流岸线管控要求，统筹推进流域水环境污染综合治理。五是提升水文化，建设黄河文化旅游带，打造平阴沿黄旅游公路、鹊华城光精品示范线路、济章田园观光体验线路等主题系列旅游线路，活化文化旅游资源。

## **（三）推进流域国土空间高质量提升**

聚焦沿黄城镇空间增效提质，构建区域协调新格局，全力推进建设黄河流域重要的中心城市，提升配套设施新效能，稳步推进跨黄通道建设，打造沿黄绿道，激活沿黄流域空间活力，打造科创策源新高地与创新要素集聚载体。推进乡村空间分类改善，引导乡村有序发展，优化空间改善人居环境，推进土地高效集约利用。优化沿黄产业空间布局，严控沿黄工业项目准入，提升流域国土开发效率和品质。

# **四、核心管控区规划**

## **（一）明确断面划分与管控要求**

根据《山东省黄河河道管理条例》《山东省黄河工程管

理办法》《山东省黄河流域国土空间规划（2021-2035年）》等相关要求，明确黄河河道管理范围、工程管理范围、堤防安全保护区、生态过渡带、协调发展带等沿黄区域断面划分与管控要求。

## （二）建立分类管控机制

以保障行洪安全为前提，统筹河道水域、岸线、滩区、堤外生态区建设，提出“功能用途管制、空间布局管控、建设实施管理”的流域综合治理实施路径，建立“控导结合”的国土空间分类管控机制。

分段打造指引。基于黄河河道类型、自然地理格局和两岸城乡建设条件，将济南沿黄区域划分为“长清-平阴段、城区段、济阳-章丘段”三段，明确各分段发展方向。

功能用途管制。分区施策，将核心管控区划分为生态保育区、高效农业区、乡村发展区、城镇发展区四大分区，制定差异化策略引导。分片导控，将核心管控区以镇（街道）为单元细化功能分区，划分为农产品主产区、重点生态功能区和城市化地区，实行差异化导控管理。

要素底线管控。严守三条控制线，根据黄河防洪安全等要求，全力保障黄河安澜工程建设空间，严格落实黄河滩区相关要求。

城乡发展指引。落实高质量发展要求，统筹考虑人、地、水、产、城、乡发展要素，结合黄河济南段自身特点与核心

管控区范围划定，针对黄河滩区、堤防安全保护区、生态过渡带、协调发展带提出发展指引。

用地布局引导。落实黄河流域生态保护和高质量发展战略要求，促进流域空间保护与发展并行，重点从黄河安澜、生态修复、乡村建设等方面，对局部区域用地布局提出优化调整建议。

## **五、规划实施保障**

### **（一）健全规划实施机制**

强化各方协同。各有关部门、沿黄区县（功能区）要增强协调联动，切实加强协同配合和信息共享，分工协作、细化工作安排，确保规划确定的各项目标任务落实到位。

加强公众参与。建立健全规划编制和实施的公众参与制度，切实增强规划的公开性和透明度。加强规划法制宣传，提高市民的规划参与意识，形成群策群力的良好社会氛围。

### **（二）完善实施保障措施**

加快体系建设。建立健全以发展规划为统领，以空间规划为基础，以专项规划、区域规划为支撑的黄河流域国土空间规划体系。

强化传导约束。规划确定的约束性内容与重要管控要求，通过图则传导、底线管控、政策要求等形式，逐级落实到沿黄区县（功能区）国土空间各层次规划。

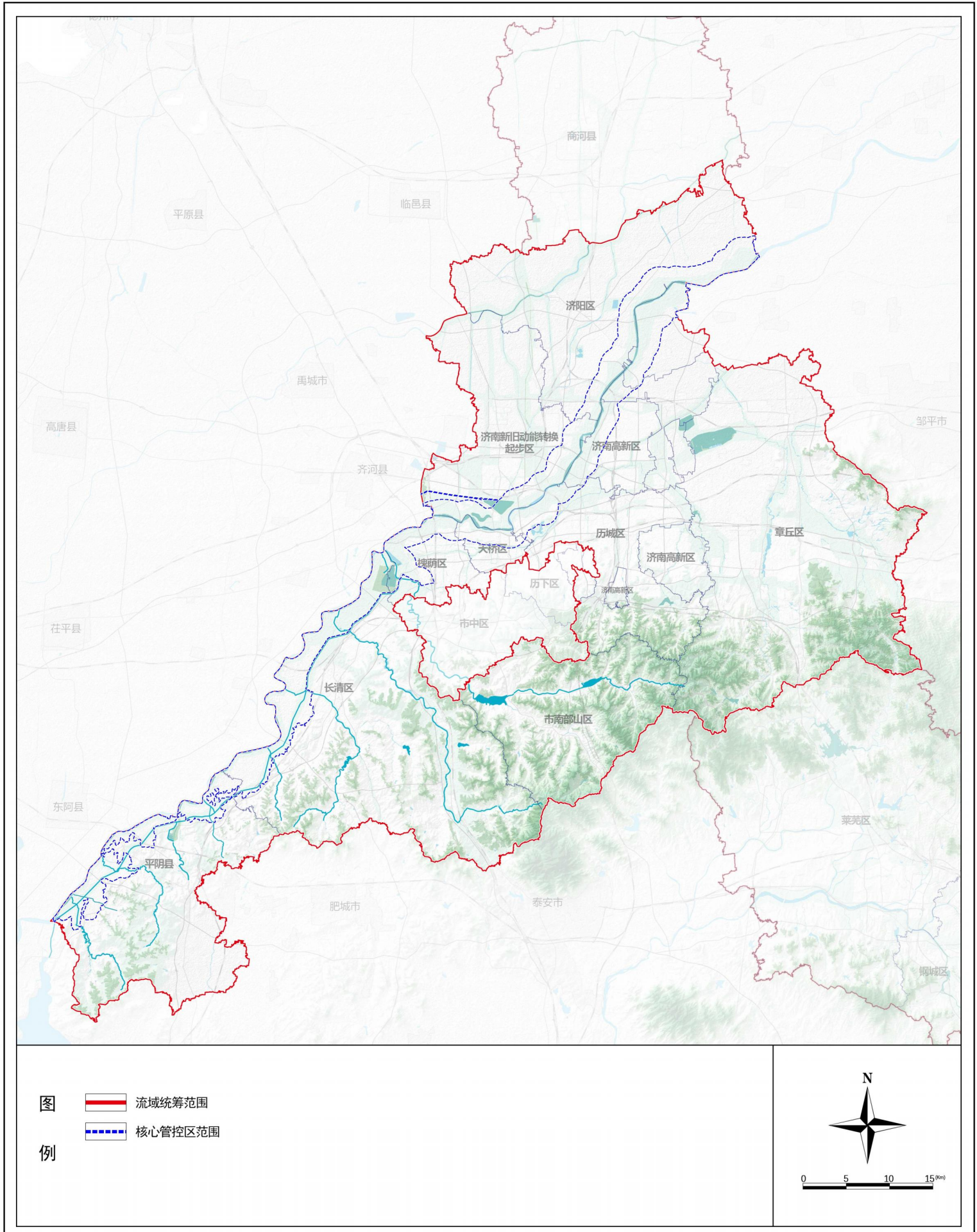
### （三）强化规划实施监督

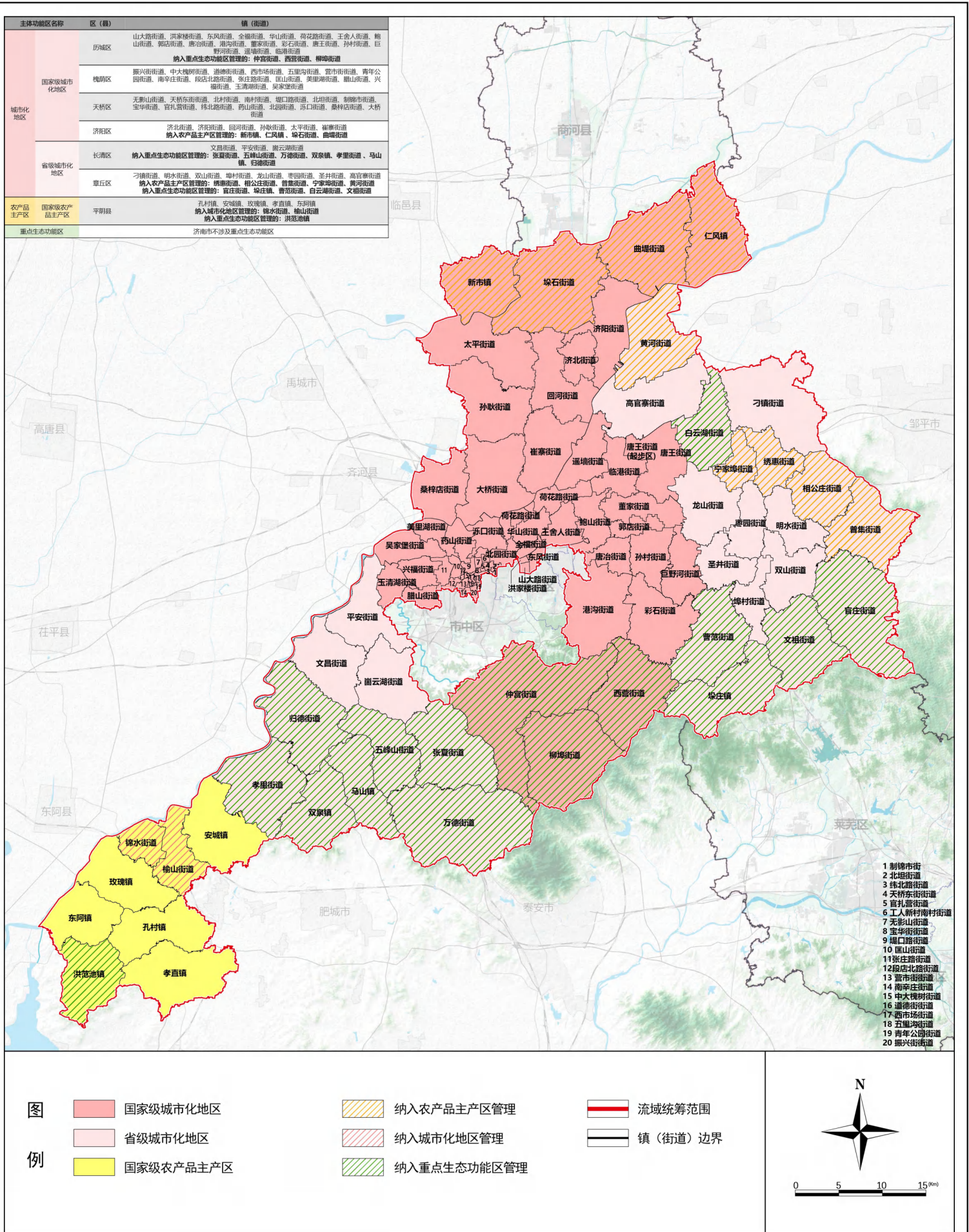
纳入“一张图”平台。建立数据共享服务和业务协同机制，加强自然资源“一张图”信息化建设，提升国土空间治理能力水平。

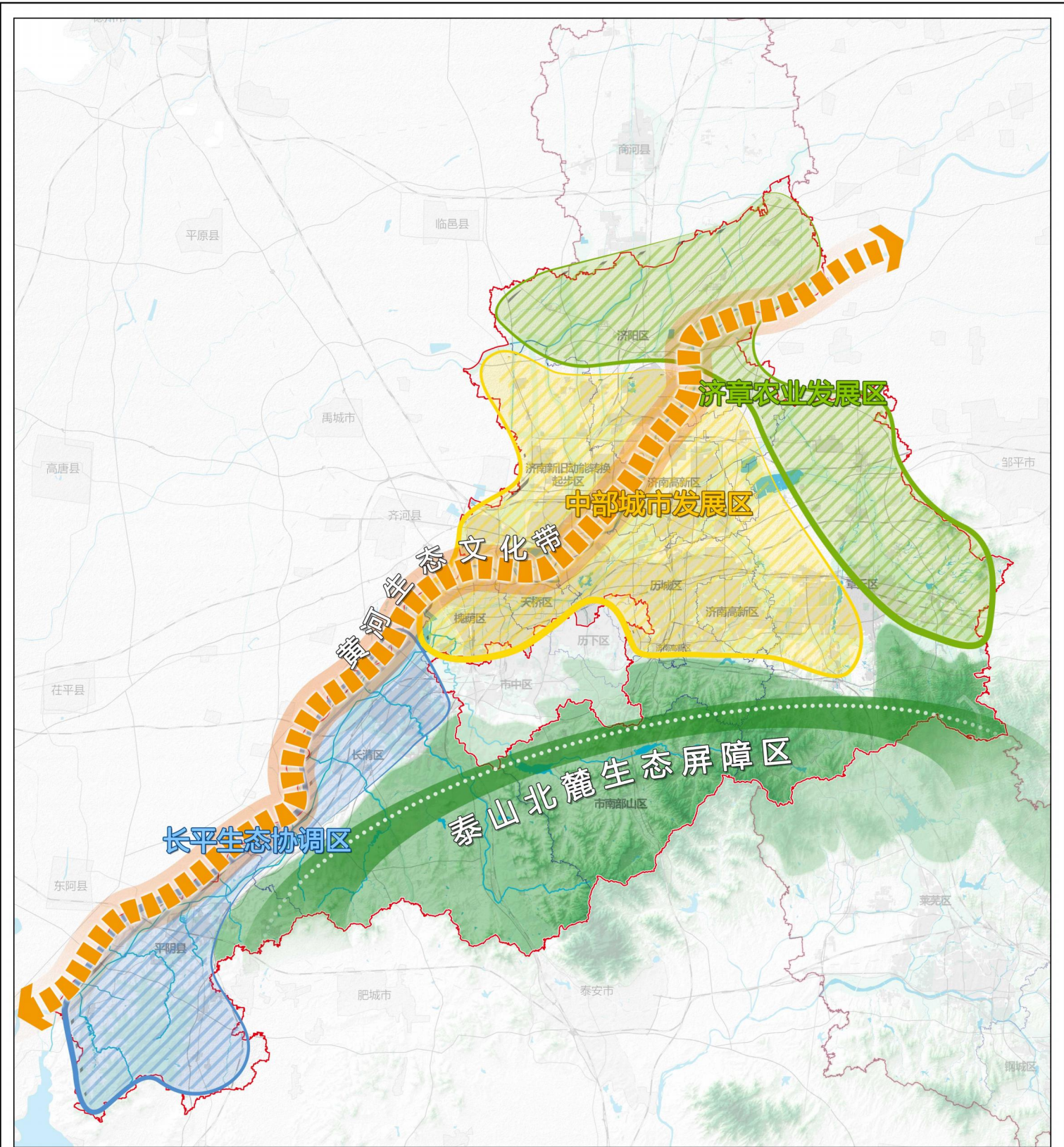
制定近期计划。从提升生态环境、建设美丽城乡、保障黄河安澜、完善配套设施四个方面，制定近期实施项目计划，细化任务目标，助力规划切实推进实施。

#### 附图：

1. 规划范围示意图
2. 流域主体功能区划图
3. 流域国土空间总体格局规划图
4. 核心管控区主体功能区划图
5. 核心管控区功能分区规划图
6. 重要管控线与滩区示意图
7. 黄河干支流位置示意图

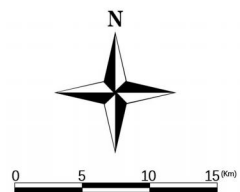




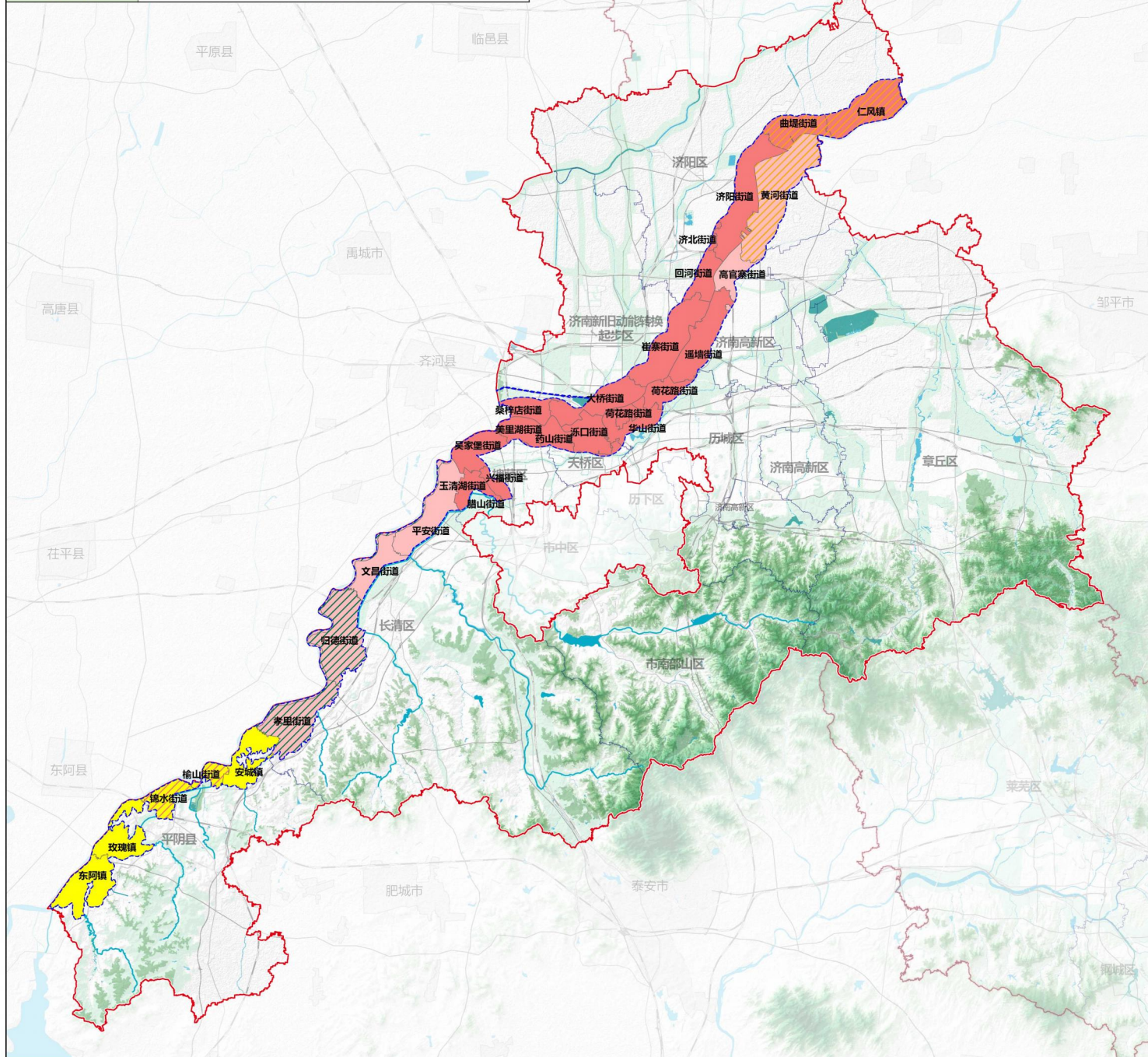


- 图例
- 泰山北麓生态区
  - 中部城市发展区
  - 长平生态协调区
  - 济章农业发展区

流域统筹范围



主体功能区名称		区（县）	镇（街道）
城市化地区	国家级城市化地区	历城区	华山街道、荷花路街道、遥墙街道
		槐荫区	美里湖街道、腊山街道、兴福街道、玉清湖街道、吴家堡街道
		天桥区	工人新村北村街道、药山街道、北园街道、历口街道、桑梓店街道、大桥街道
	省级城市化地区	济阳区	济北街道、济阳街道、回河街道、崔寨街道、 纳入农产品主产区管理的：仁凤镇、曲堤街道
		长清区	文昌街道、平安街道 纳入重点生态功能区管理的：孝里街道、归德街道
		章丘区	高官寨街道 纳入农产品主产区管理的：黄河街道
农产品主产区	国家级农产品主产区	平阴县	玫瑰镇、安城镇、东阿镇 纳入城市化地区管理的：陡水街道、榆山街道
重点生态功能区	核心管控区内不涉及重点生态功能区		



图

例

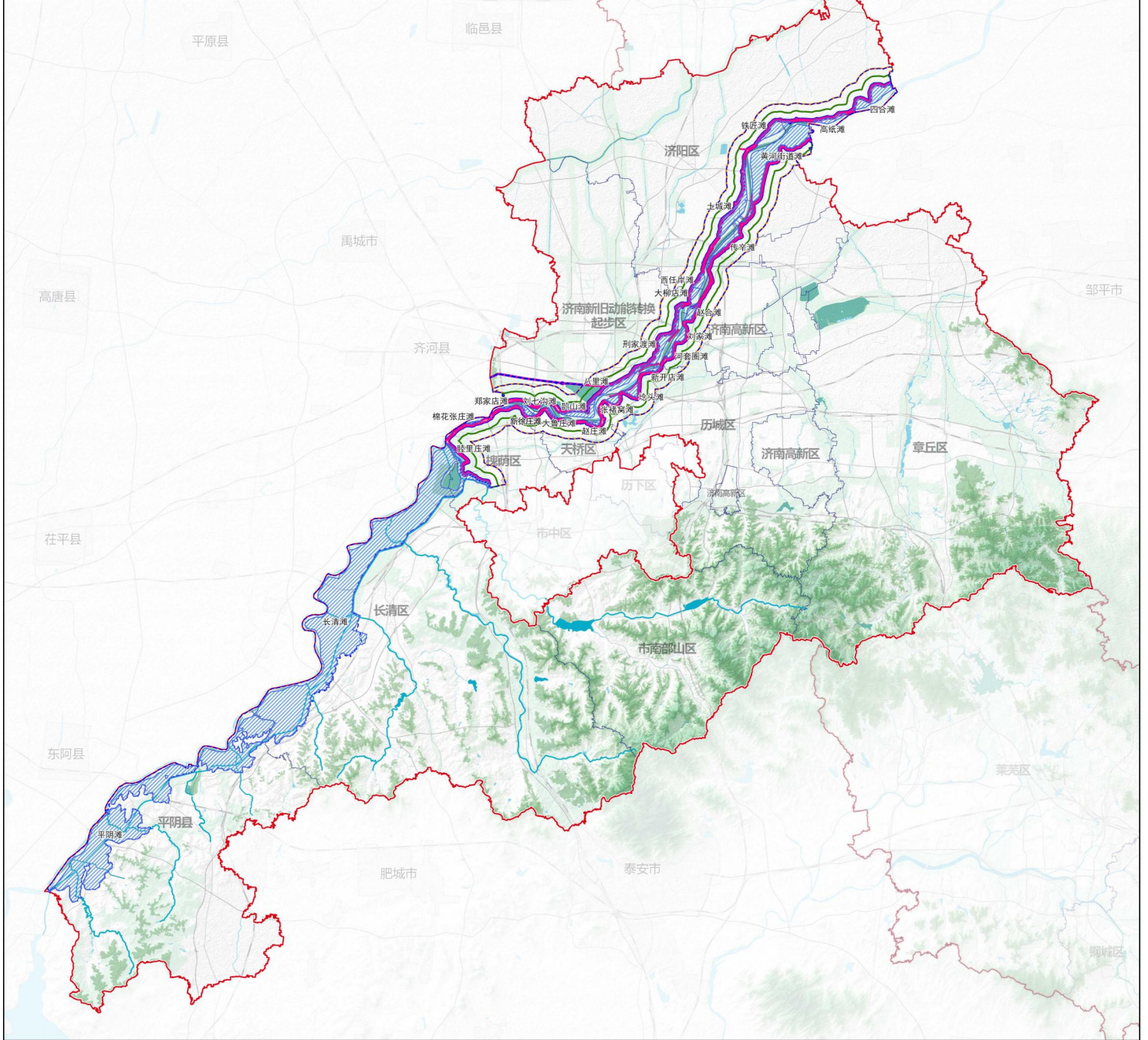
- 国家级城市化地区
- 省级城市化地区
- 国家及农产品主产区
- 纳入农产品主产区管理
- 纳入重点生态功能区管理
- 纳入城市化地区管理
- 流域统筹范围
- 核心管控区范围



0 5 10 15 (km)



所属区县（功能区）	滩区名称
槐荫区	经里庄滩、棉花张庄滩、郑家店滩、刘七沟滩、长清滩、新徐庄滩
天桥区	大物庄滩、赵庄滩、新徐庄滩
历城区	张褚窝滩、埕头滩、新开店滩、赵庄滩
长清区	长清滩、平阴滩
章丘区	传辛滩、黄河街道滩、土城滩、铁匠滩
济阳区	西任岸滩、土城滩、铁匠滩、高纸滩、四合滩、黄河街道滩
平阴县	平阴滩、长清滩
济南高新区	刘家滩、赵合滩、河套滩、传辛滩
济南新旧动能转换起步区	邢家滩、鹊山滩、八里滩、大柳店滩、新开店滩、赵合滩、传辛滩



- 图例**
- 工程管理范围
  - 流域统筹范围
  - 工程保护范围
  - 核心管控区范围
  - 生态过渡带
  - 协调发展带
  - ▨ 滩区

